

CARATTERISTICHE GENERALI

PROTEZIONE

E VISUALIZZAZIONE DI STATO

	CON	SENZA
FLUIDO	aria o gas neutri, filtrati, lubrificati o no	
CAMPO DI REGOLAZIONE	da 0,5 a 10 bar (0,2 - 6 bar su richiesta)	
ISTERESI	0,4 bar ad inizio campo di regolazione 1 bar a fine campo di regolazione	
PRESSIONE MAX. (PMA)	10 bar o 16 bar	
TEMPERATURA AMMESSA	-10°C; +60°C	0°C, +60°C
TENSIONE MAX.	250 V - CA/CC	24 V CC
CAPACITA' DI INTERRUZIONE	5A - 250V resistivo	2A - 24Vcc resistivo
GRADO DI PROTEZIONE	IP65	
POSIZIONE DI MONTAGGIO	qualsiasi	
CADENZA MAX.	60 cicli/minuto	

COSTRUZIONE

Corpo in polycarbonato (PC)

Guarnizioni di tenuta in nitrile (NBR)

Commutazione elettrica (invertitore) • a riposo : contatto 1 - 2 acceso
• azionato : contatto 1 - 3 acceso

Durata meccanica : 5.10⁶ manovre

Regolazione del punto di attivazione mediante vite con controdado di bloccaggio

SCELTA DEL MATERIALE

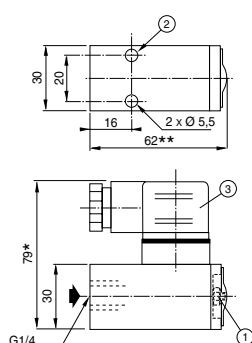
Tipo	Descrizione	Campo di regolazione (bar)	CODICI	
			Senza protezione	Con protezione
	Pressostato regolabile con raccordo pneumatico laterale, filettato G1/4	0,2 - 6	34900015	34900016
		0,5 - 10	34900018	34900019
		0,5 - 16	34900021	34900022
	Pressostato regolabile con raccordo pneumatico laterale su piano di posa (Modello montabile su FRL, vedere P710)	0,2 - 6	34900027	34900028
		0,5 - 10	34900030	34900031
		0,5 - 16	34900033	34900034

INGOMBRI E PESI

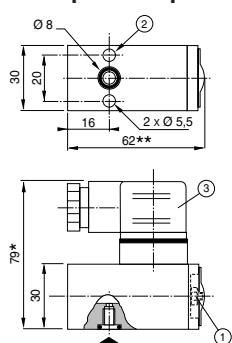
Peso : 110 g

Versione **senza** protezione e visualizzatore di stato

Filettato



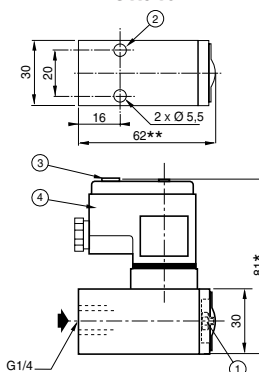
su piano di posa



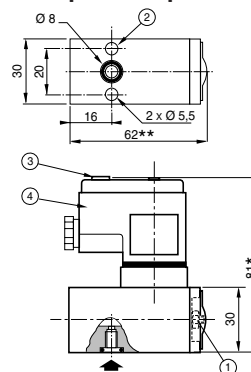
- ① Vite di regolazione della soglia di attivazione (chiave esagonale 3 mm)
 - ② Fissaggio 2 fori Ø 5,5
 - ③ Connettore ISO4400, Pg11P, 4 pin, orientabile 90°x90°
- * + 15 mm per il disinnesto del connettore
* * + 2 mm per la versione 0,5 - 16 bar

Versione **con** protezione e visualizzatore di stato

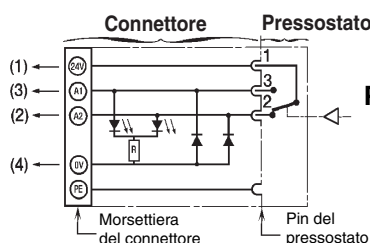
Filettato



su piano di posa



SCHEMA ELETTRICO



- ① Vite di regolazione della soglia di attivazione (chiave esagonale 3 mm)
- ② Fissaggio 2 fori Ø 5,5
- ③ Porta etichetta riferimento

Visualizzazione di stato mediante due diodi:

- a riposo : contatto 1-2 stabilito: diodo arancione acceso
 - azionato : contatto 1-3 stabilito: diodo rosso acceso
- Allacciamento mediante morsetteria per conduttore 1,5 mm²
Eliminazione dei disturbi parassiti integrata

- ④ Connettore ISO 4400, CM5/8 (Pg9P), 4 pin (non orientabile)
- * +15 mm per il disinnesto del connettore
* * + 2 mm per la versione 0,5 - 16 bar